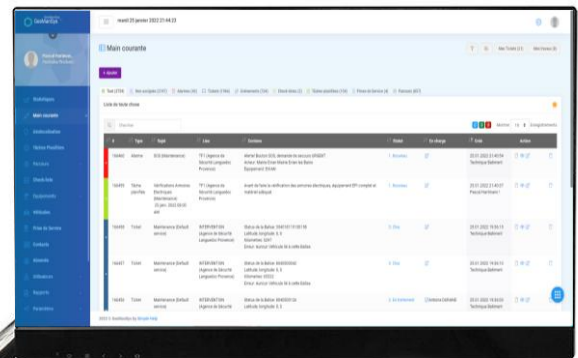
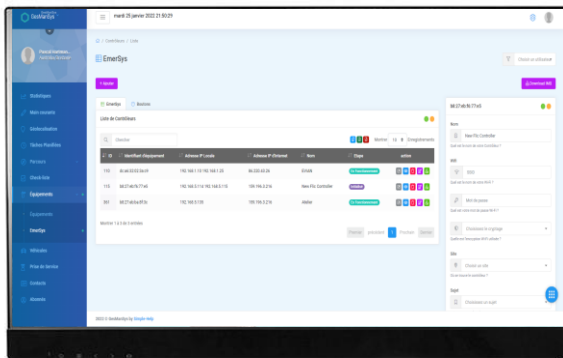
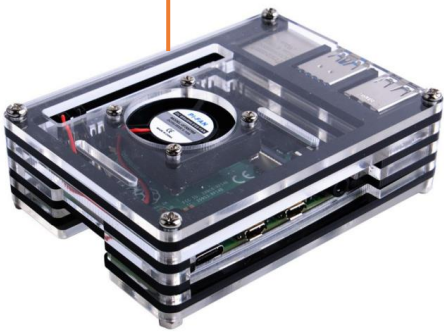




- Bouton d'urgence
- Appel malade
- Présence
- Crédit temps
- Zone blanche
- Zone sensible
- Déclaration panne technique
- Satisfactions prestations
- Votations
- Prise de matériel
- Prise de service
- Déclaration incident...



Remontée des informations en protocoles SIA DC 09 sur vos frontaux (serveur 1 & 2) de télésurveillance, téléassistance, ...  
**(GesManSys, respecte les exigences des normes APSAD & CENELEC / EN 50518) via notre connecteur ALSYS.**

De nos jours les objets connectés ou Internet des Objets (IoT) sont partout dans notre environnement.

Les solutions et techniques de protection sont multiples et doivent être évolutives dans le temps sans pour autant être une problématique pour le porteur de la solution et l'installateur de la programmation à l'exploitation.

Une liberté totale pour l'approvisionnement de la marchandise, le stockage, la programmation sur l'interphase, l'enroulement des boutons... Aucun développement dans vos fronteaux, surcoût dans votre maintenance annuelle, mise à jour de protocole et autres dépenses.

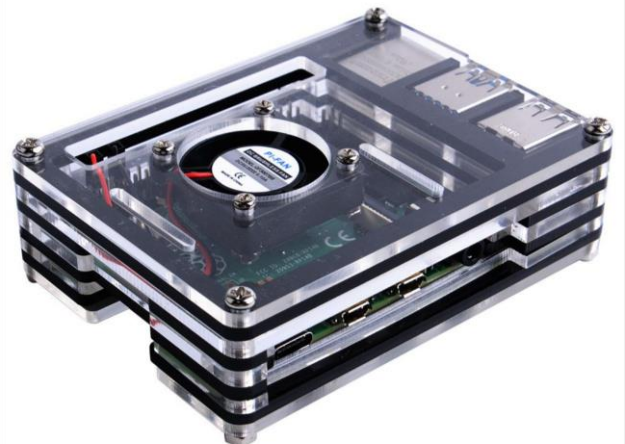
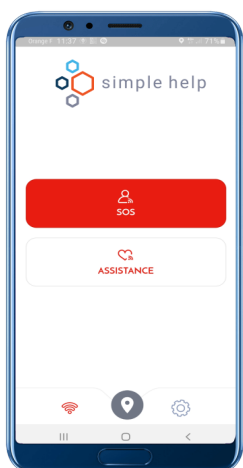
**EmerSys**, renforce les fondations de votre entreprise et vous accompagne dans votre évolution entrepreneuriale.

- Installation rapide sans câblage
- Créer vous-mêmes votre architecture
- Attribution de vos objets IoT vers **EmerSys**
- Synchronisation des boutons
- Aucune spécialisation technique
- Dénomination de vos boutons
- Création de votre maillage automatique
- Mise à jour sous votre contrôle

Remontée des informations en protocoles SIA DC 09 sur vos fronteaux (serveur 1 & 2 pour les constructeurs ESI, AZUR SOFT, T2i...) de télésurveillance, téléassistance, ... (**GesManSys**, respecte les exigences des normes APSAD & CENELEC / EN 50518) via notre connecteur **ALSYS**.

Activez les alarmes discrètement sans avoir à déverrouiller votre téléphone (écoute en mode bi-canal, envoi de la position, type d'alerte, ...).

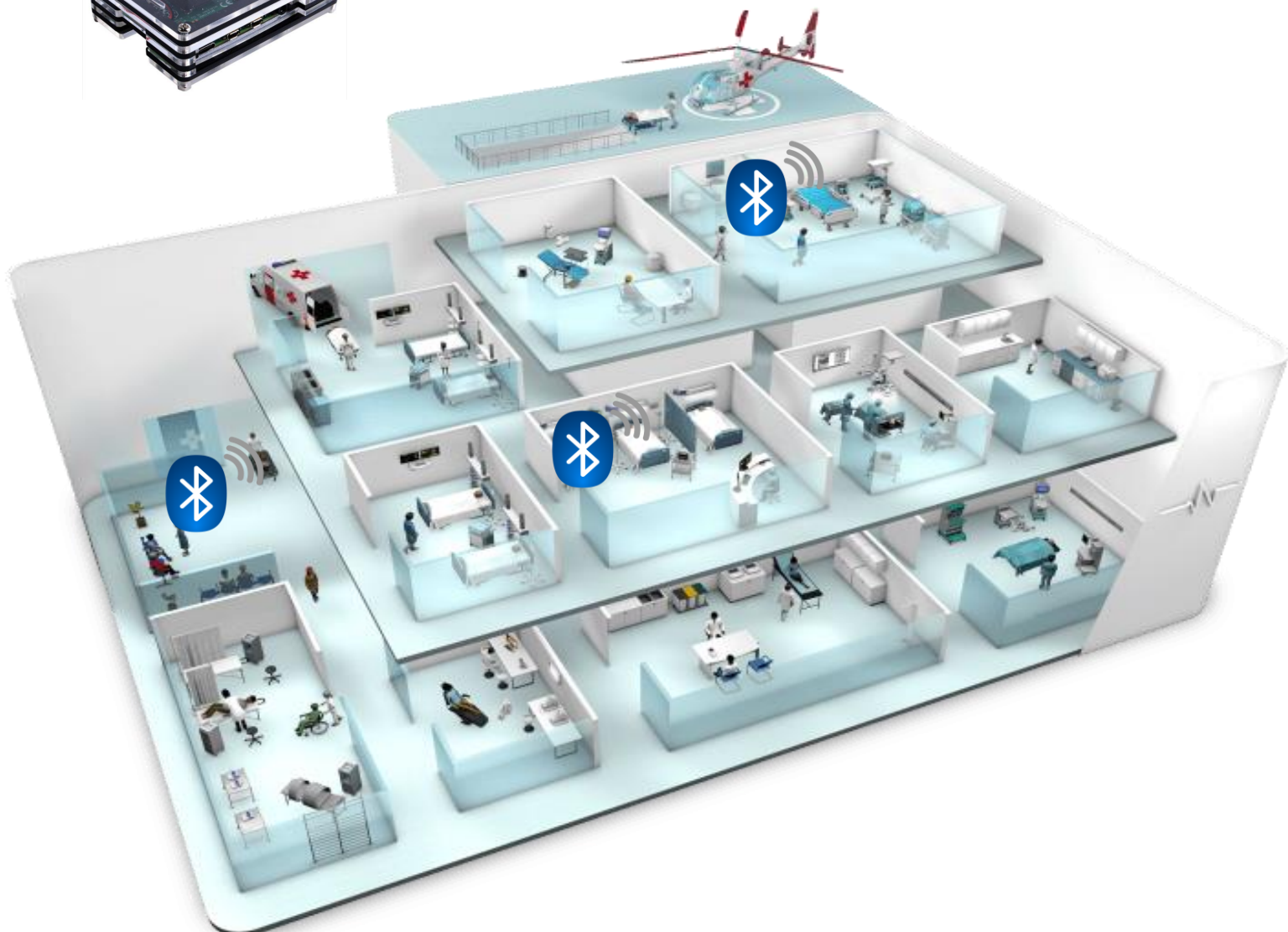
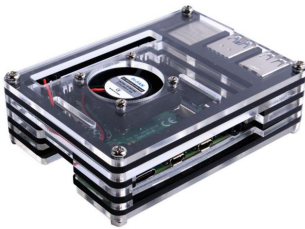
Actionnez une alerte, panne, évaluations des différents types de prestation, ... Une simple pression et l'information remonte dans vos contrôleurs (maillage automatique) et dans l'environnement GesManSys et le traitement s'effectuera immédiatement (ordre de priorité, procédure ou fiche réflexe, cascade d'appel...), un arsenal d'aide à la décision.



## Indoor :

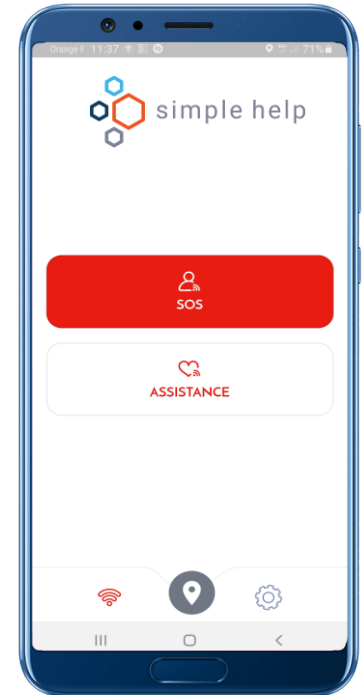
- ❑ Solution d'alerte sécurisée
- ❑ Synchronisation d'identification
- ❑ Dénomination du contrôleur & POI
- ❑ Pooling de fonctionnalité (15 secondes)
- ❑ Raccordement du contrôleur (RJ45 et/ou Wifi et/ou 3 à 5 G)
- ❑ Possibilité de rajouté des contacts secs
- ❑ Protection & assistance
- ❑ Maillage des contrôleurs
- ❑ Interface d'enrôlement des boutons
- ❑ Installation rapide (sans aucune compétence technique)
- ❑ Dialogue en Bluetooth 5.0 avec nos boutons d'urgence, ainsi que d'autres objets IoT

## CONTROLEUR



## Description de l'application

- Android et IOS
- Active en arrière-plan
- Touche :
  - SOS
  - Assistance
  - Envoi position
  - Zone sensible
  - Personnalisation en option sur demande (modification texte ou ajout service)
- Programmations :
  - Alertes (sous contrainte, positive, fausse manipulation, durée, tracking actif, mode essai, ...)
  - Destinataires (vocale, sms, mail)
  - Perte de verticalité (inclinaison, pré-alerte, son, vibration, ...)
  - Autorisation environnement du mobile (vocale, sms, POI, GPS, notification, ...)
  - Langue (Français, Anglais, Allemand, Italien, Espagnol)
  - Appareillage (bouton d'alarme (8Gr), perte de connexion (notification à l'utilisateur & téléassistance))
  - Batterie base
  - Règles (géofencing, corridoring, zone à risque, arrêt intempestif, ...)
- Contrôle automatiquement du bon fonctionnement du service
- Mémoire en permanence la dernière position
- Géolocalisation entre 3 et 5 mètres (progrès avec Galileo)
- Modification des couleurs de la charte graphique en option sur demande
- Implémentation de votre logo en option sur demande
- Frontal de géolocalisation
- Superviseur avec aide à la décision





# SurOptimize

**BOUTON D'ALARME** (accessoire de confort laissant une libre aisance à l'utilisateur)

- Poids (batterie incl. ) : **8 Gr** (12 grammes avec le clip-on métal)
- Couleur : Blanc
- Matériau : PC/ABS
- Bluetooth : BLE 5.0
- Resistance : - 20° C à + 54° C
- Accessoire (dans l'emballage) : Clip de fixation en métal
- Autonomie de la batterie : **24 Mois** (batterie interchangeable)
- Adhérence sur n'importe quelle surface (métal, bois, plastique, verre, ...)

Activez une alarme discrètement

